

La lettre  : une attaque de grande boucle, puis un

rouleau.

Date : \_\_\_\_\_



1  Dessine l'anse des tasses.



2  Continue la frise.



Je m'entraîne à écrire

3  Repasse vite et plusieurs fois sur les lettres **se** avec ton doigt puis avec ton crayon.




Attention !  
Ne t'arrête pas entre  
les deux lettres !

4  Recopie les mots.

se  
si  
sa  
la classe  
c'est sale

24 les tasses les clés les sacs les salades

J'écris

5  Recopie les mots sous le bon dessin.

le sel - sale - le sac



J'écris

6  Écris une phrase de ton choix en rapport avec l'image.

J'étudie la langue

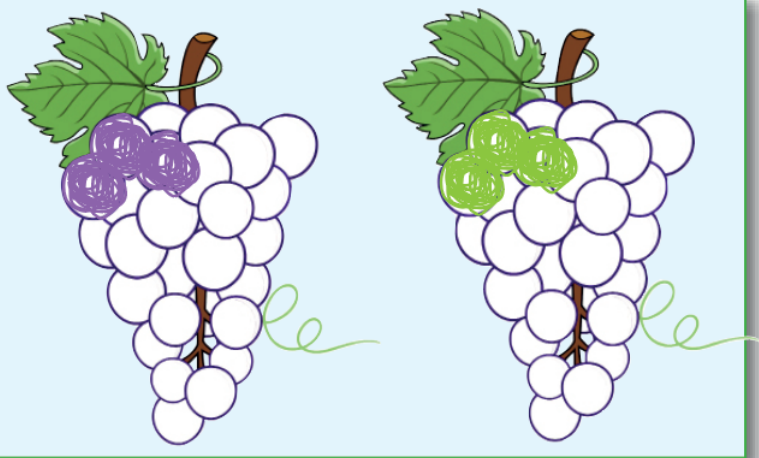
7a  Découpe et  colle les mots de la page 24.

7b  Recopie les mots. N'oublie pas le "s" final !

les tasses - les clés - les salades - les sacs



1  Colorie les grains de raisin.





2  Continue la frise.



Je m'entraîne à écrire

3  Recopie les mots.

le pré  
le trou  
la prune  
propre  
triste  
la trousse

4  Recopie les mots dans l'ordre.  
 Illustre la phrase.

coupe	Léa
prunes.	des

.....

.....

.....

.....

.....



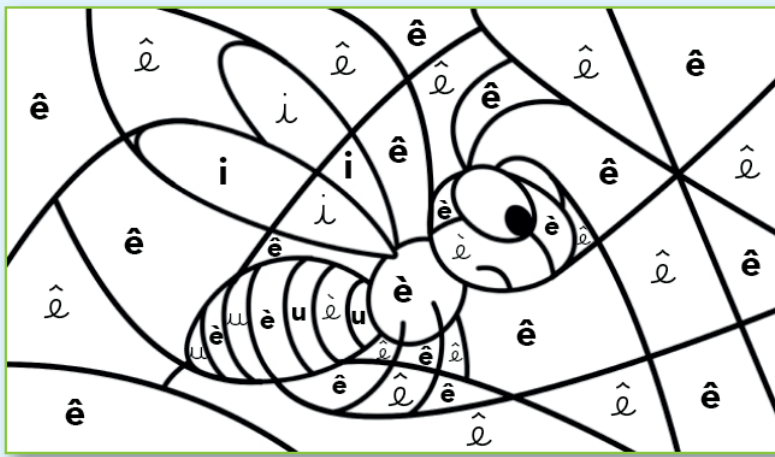
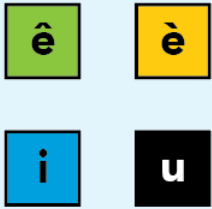
J'écris

5  Recopie les phrases à côté du bon dessin.

Marie trotte.    Lili est triste.    Léa est propre.



1  Colorie avec le code.



2  Continue la frise.



Je m'entraîne à écrire

3  Recopie les mots.

la tête

la crème

la fête

la forêt

un mètre

un élève

4  Recopie les mots sous le bon dessin.



une fenêtre - une pièce  
une arête - de la crème



J'écris

5  Écris les mots avec ê.



6  Écris les mots avec è.

